

	Begrippen rond User & Access Management V1.0 23/06/2010
--	---

- In deze context wordt gesproken over begrippen zoals **PEP** (policy enforcement point), **PDP** (policy decision point), **PIP** (policy information point) en **PAP** (policy administration point).
- Per doelgroep bestaat er een afzonderlijke **PIP**, bijvoorbeeld :
 - de PIP werkgever (ook wel User Management Enterprises genoemd), de meest recente versie hiervan wordt de **UMOE (User Management Organisaties en Entiteiten)** genoemd
 - de PIP professionelen (ook wel User Management Professional genoemd)---,voorheen ook **UMAF** (User Management Ambtenaren Fonctionnaires) genoemd
 - de PIP mandaten
 - de PIP burgers¹
 - de PIP **GDAUT** (Gestion des Authorisations Utilisateurs – een systeem dat oorspronkelijk het beheer van de gebruikers toeliet in de mainframe omgeving en dat nu nog gebruikt wordt voor specifieke doeleinden (vb. C/S toepassingen))
 - de PIP E-Health (deze PIP heeft betrekking op de professionelen in de gezondheidszorg)
 - andere PIP systemen of authentieke bronnen.
- Het **PAP** gebruikt door de KSZ heeft de benaming **KEPHAS**.
- De implementatie van de **PEP** functie wordt ook **role mapper** genoemd.
- De implementatie van de **PDP** functie wordt ook **role provider** genoemd.
- Het User Management (**UMAN**) : dit is het systeem om de karakteristieken van de gebruikers te beheren (profielen, autorisaties, ...). Het dient dus om de hierboven vernoemde **PIP** systemen te beheren.
 - In deze context werden functies ingevoerd zoals Verantwoordelijke Toegang Entiteiten (**VTE**) en **lokale beheerder**, dit laatste voor het beheer van een specifieke hoedanigheid.

 Voorbeeld : de lokale beheerder voor de hoedanigheid werkgever zal via **UMAN** aanpassingen doen in de PIP werkgever. De lokale beheerder voor de hoedanigheid professioneel van de Sociale Zekerheid (inspecteur,agent) zal via **UMAN** aanpassingen doen in de PIP professioneel.

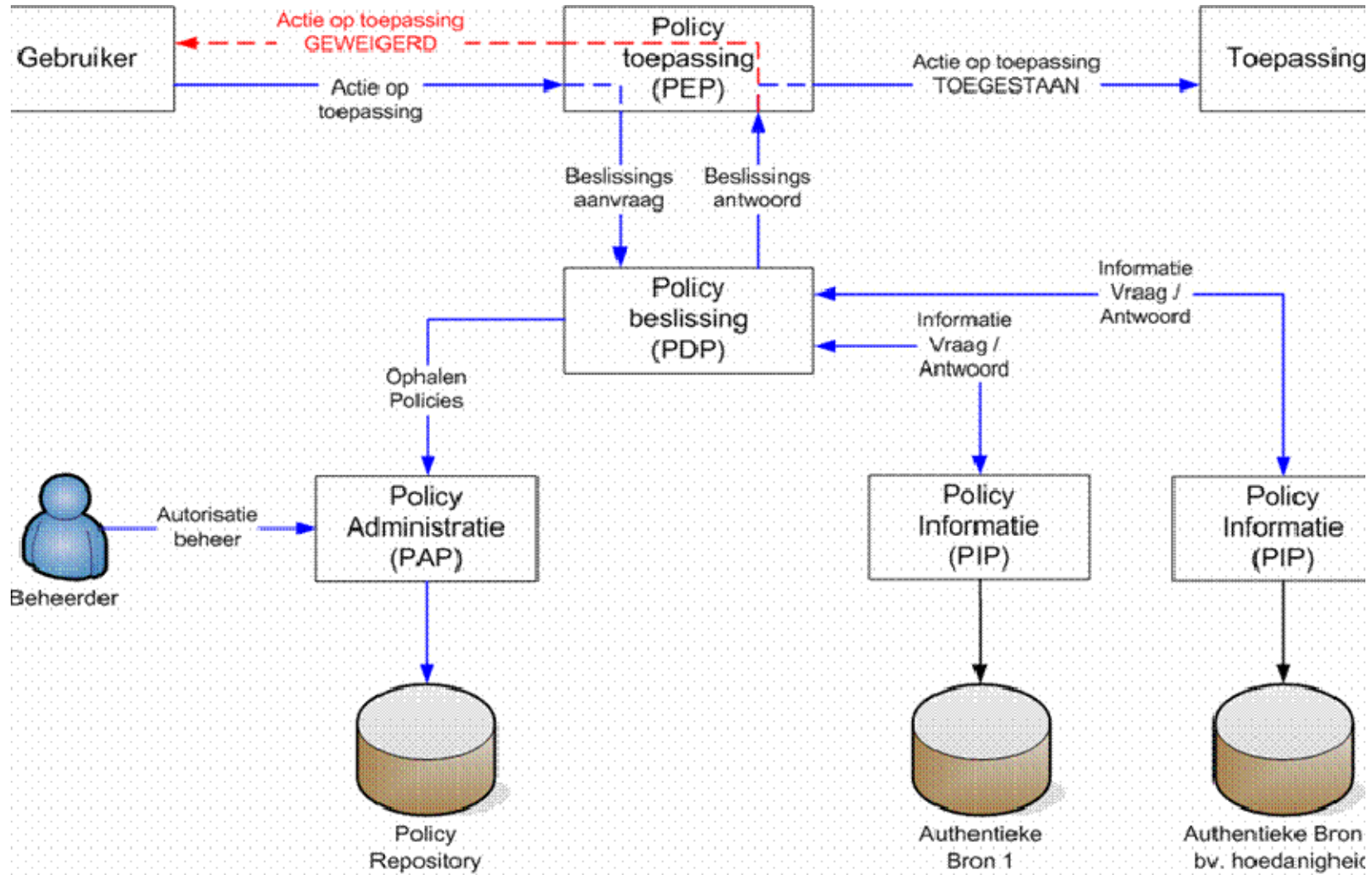
De term **S-QUAD** is de naam van het project voor de delokalisatie van het beheerssysteem voor de professionelen van de Sociale Zekerheid naar de KSZ.

¹ De authentieke bron voor de burgers bevindt zich bij Fedict

Begrippen rond User & Access Management

V1.0

23/06/2010



<p>Activeren van een policy na het onderscheppen van een door de gebruiker uitgevoerde actie op een ressource</p>	<p>PEP = Policy Enforcement Point</p>
<p>Afdwingen van de autorisatiebeslissing</p>	<p>PDP = Policy Decision Point</p>
<p>Ophalen van autorisatiepolicies</p>	<p>PAP = Policy Administration Point</p>
<p>Ophalen van informatie bij de (gevalideerde) authentieke bronnen</p>	<p>PIP = Policy Information Point</p>